





## BAR Y REST. EL MEJOR CLIMA

### ENSALADAS

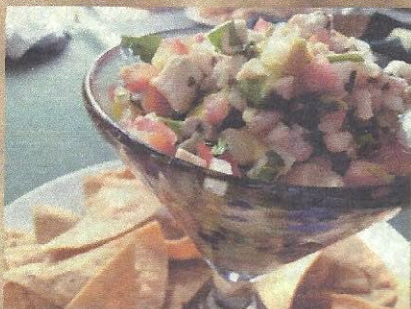
|                        |  |      |
|------------------------|--|------|
| 1. Ensalada de Palmito |  | 3300 |
| 2. Ensalada Verde      |  | 3300 |
| 3. Ensalada de Pollo   |  | 3300 |
| 4. Ensalada de Camarón |  | 4100 |
| 5. Ensalada de la Casa |  | 4100 |

### ENTRADAS

|                       |      |      |
|-----------------------|------|------|
| 6. Sustancia de Pollo | 3300 | 2800 |
| 7. Crema de Cebolla   |      | 2800 |
| 8. Crema de Mariscos  |      | 4100 |
| 9. Sopa de Mariscos   | 4000 | 3400 |

### CEVICHE

|                         |      |      |      |
|-------------------------|------|------|------|
| 10. Ceviche de Pescado  | 4000 | 3500 | 2500 |
| 11. Ceviche de Camarón  | 4400 | 3900 | 2900 |
| 12. Ceviche Mixto       | 4600 | 4200 | 2900 |
| 13. Salpicón de Piangua | 4700 | 4200 | 2900 |





## ESPECIALIDADES EN LENGUAS

|                                  |      |
|----------------------------------|------|
| 14. Lengua en Salsa de Hongos    | 5600 |
| 15. Lengua en Salsa de Tomate    | 5600 |
| 16. Lengua Empanizada            | 5600 |
| 17. Lengua al Vino               | 5500 |
| 18. Lengua con Vegetales y Arroz | 5600 |

## ESPECIALIDADES EN MARISCOS

|  |      |
|--|------|
| 19. Filete de pescado a la plancha               | 5600 |
| 20. Filete de pescado Empanizado                 | 5600 |
| 21. Filete de pescado al ajillo                  | 5600 |
| 22. Filete de pescado en Salsa de Mariscos       | 6100 |
| 23. Filete de pescado en Salsa Blanca con Hongos | 6100 |
| 24. Filete de pescado en Salsa de Tomate         | 5600 |
| 25. Filete de pescado en Salsa Tártara           | 5900 |
| 26. Pesado con Vegetales                         | 5400 |
| 27. Corvina Rellena                              | 6300 |
| 28. Camarones Empanizados                        | 6000 |
| 29. Camarones al Ajillo                          | 6000 |
| 30. Camarones en Salsa Blanca con Hongos         | 6000 |
| 31. Camarones jumbo                              | —    |
| 32. Pescado entero "según el tamaño"             | —    |
| 33. Pargo en Salsa Criolla                       | —    |



## ESPECIALIDADES EN CARNES

|                                  |      |
|----------------------------------|------|
| 35. Filete de Migñon             | 6000 |
| 36. Lomo Encebollado             | 5600 |
| 37. Lomo en Salsa de Tomate      | 5600 |
| 38. Lomo Empanizado              | 5600 |
| 39. Puntas de Lomo a la Mexicana | 5600 |
| 40. Churrasco                    | 6000 |
| 41. Jalapeño                     | 6000 |
| 42. Chuleta a la Plancha         | 5700 |
| 43. Chuleta Empanizada           | 5400 |
| 44. Chuleta Encebollada          | 5400 |
| 45. Chuleta en Salsa Agridulce   | 5300 |



## ESPECIALIDADES EN POLLO

|  |  |      |
|--|--|------|
| 46. Pollo en Salsa de Tomate           |  | 6000 |
| 47. Pollo en Salsa de Hongos           |  | 6000 |
| 48. Pollo al Vino                      |  | 6000 |
| 49. Pollo Frito al natural             |  | 5800 |
| 50. Pollo Empanizado                   |  | 5700 |
| 51. Pechuga a la Plancha               |  | 5600 |
| 52. Pechuga Empanizada                 |  | 5700 |
| 53. Pechuga en Salsa Blanca con Hongos |  | 6000 |



## ESPECIALIDADES EN ARROZ

|                            |      |      |
|----------------------------|------|------|
| 54. Arroz Cantones         | 3300 | 3000 |
| 55. Arroz con Pollo        | 3300 | 3000 |
| 56. Arroz con Carne de Res | 3300 | 3000 |
| 57. Arroz con Lechón       | 3300 | 3000 |
| 58. Arroz con Camarones    | 4800 | 4300 |
| 59. Arroz a la Marinera    | 5000 | 4400 |
| 60. Arroz de la Casa       | 4600 | 4000 |
| 61. Camarón con Arroz      | 6300 | 5300 |
| 80. Arroz Chainis          | 3500 | 3000 |
| 81. Arroz Jalapeño         | 3500 | 3000 |

## ESPECIALIDADES EN CHOP SUEY

|                                   |      |      |
|-----------------------------------|------|------|
| 62. Chop suey en Salsa o Seco     | 3300 | 3000 |
| 63. Chop suey de la Casa          | 3900 | 3400 |
| 64. Chop suey con Pollo y Camarón | 3800 | 3500 |
| 65. Spaguetti con Camarón         |      | 5000 |
| 66. Spaguetti con Mariscos        |      | 5200 |

## OTROS

|                      |           |                        |      |
|----------------------|-----------|------------------------|------|
| 57. Hamburguesa      | 2300      | 75. Casados            | 2900 |
| 68. Papas Fritas     | 2300      | 76. Casado Especial    | 3400 |
| 69. Porción de Pollo | 2400      | 77. Menú Ejecutivo     | 4000 |
| 70. Guacamol         | 2300      | 78. Orden de patacones |      |
| 71. Chicharrones     | 4600 4200 | con queso              | 3200 |
| 72. Alas de Pollo    | 4600      |                        |      |
| 73. Burrito          | 3100 2800 |                        |      |
| 74. Yuca Frita       | 2200      |                        |      |



## BEBIDAS

Gaseosas  
Tropicales  
Agua  
Cervezas Nacionales y Extranjeras  
Smirnof Roja, Negra y Verde  
Tragos  
Café

## BATIDOS

Papaya  
Piña  
Mora  
Guanábana  
Frutas  
Cas

LECHE

AGUA

Nota: Nuestros precios no incluyen el 10%  
Empaque comida para llevar 200

